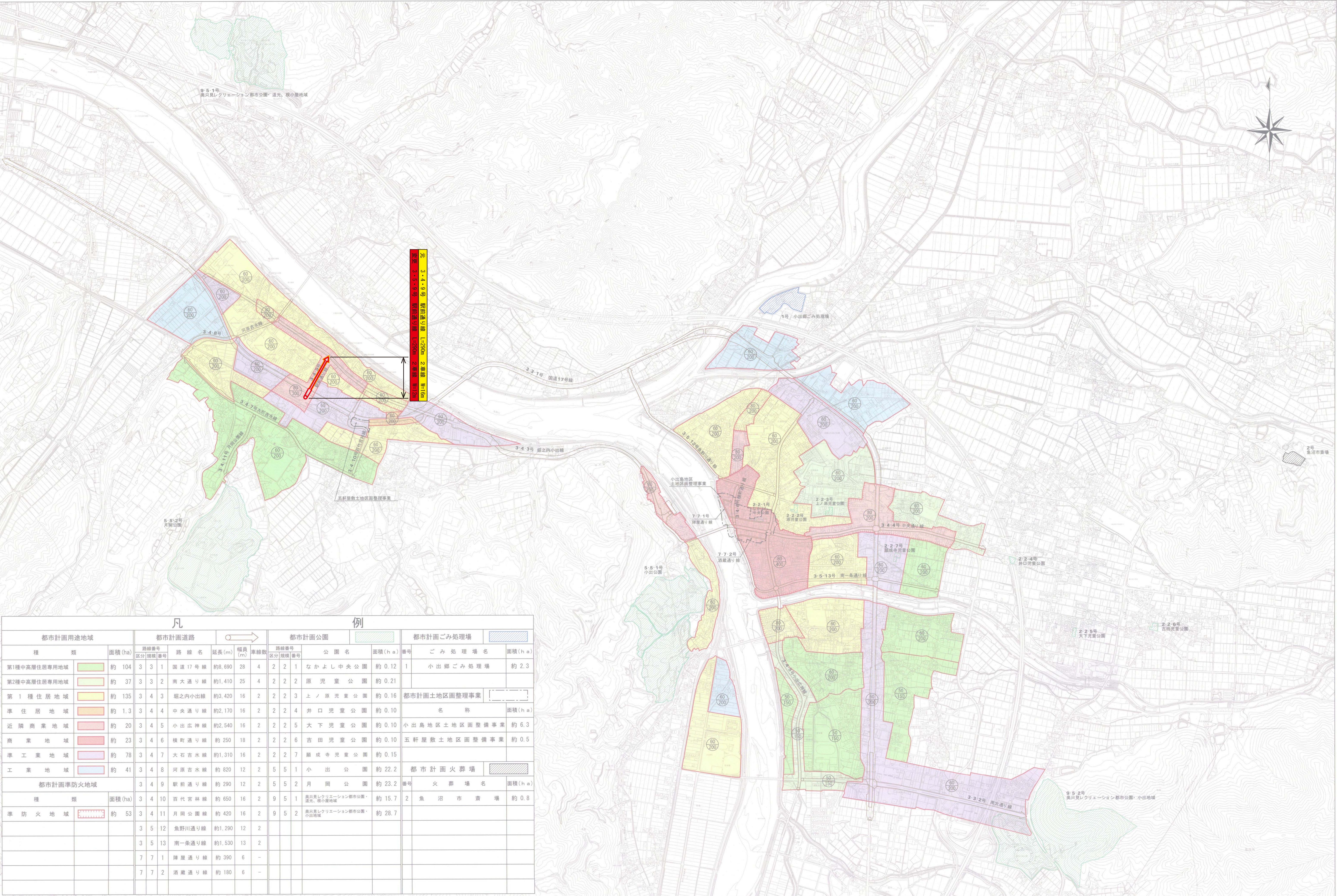
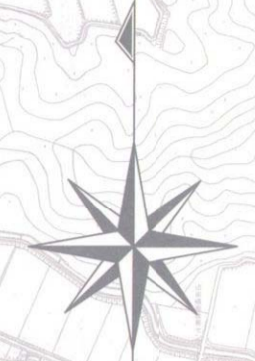


魚沼都市計画総括図

平成二十八年三月 印刷



都市計画用途地域		都市計画道路		都市計画公園			都市計画ごみ処理場						
種 類	面積 (ha)	路線番号 区分 規模番号	路線 名	延長 (m)	幅員 (m)	車線数	路線番号 区分 規模番号	公園 名	面積 (ha)	番号	ごみ 処理 場 名	面積 (ha)	
第1種中高層住居専用地域	約 104	3 3 1	国道17号線	約8,690	28	4	2 2 1	なかよし中央公園	約 0.12	1	小出郷ごみ処理場	約 2.3	
第2種中高層住居専用地域	約 37	3 3 2	南大通り線	約1,410	25	4	2 2 2	原児童公園	約 0.21				
第1種住居地域	約 135	3 4 3	堀之内小出線	約3,420	16	2	2 2 3	上ノ原児童公園	約 0.16		都市計画土地区画整理事業		
準住居地域	約 1.3	3 4 4	中央通り線	約2,170	16	2	2 2 4	井口児童公園	約 0.10		名 称	面積 (ha)	
近隣商業地域	約 20	3 4 5	小出広神線	約2,540	16	2	2 2 5	大下児童公園	約 0.10		小出島地区土地区画整備事業	約 6.3	
商業地域	約 23	3 4 6	横町通り線	約 250	18	2	2 2 6	吉田児童公園	約 0.10		五軒屋敷土地区画整備事業	約 0.5	
準工業地域	約 78	3 4 7	大石吉水線	約1,310	16	2	2 2 7	願成寺児童公園	約 0.15		都市計画火葬場		
工業地域	約 41	3 4 8	河原吉水線	約 820	12	2	5 5 1	小 出 公 園	約 22.2		番 号	火 葬 場 名	面積 (ha)
都市計画準防火地域		3 4 9	駅前通り線	約 290	12	2	5 5 2	月 岡 公 園	約 23.2		2	魚 沼 市 畜 場	約 0.8
準防火地域	約 53	3 4 10	百代宮林線	約 650	16	2	9 5 1	魚沼見レクリエーション都市公園・ 道元・小出地域	約 15.7				
		3 4 11	月岡公園線	約 420	16	2	9 5 2	魚沼見レクリエーション都市公園・ 小出地域	約 28.7				
		3 5 12	魚野川通り線	約1,290	12	2							
		3 5 13	南一条通り線	約1,530	13	2							
		7 7 1	陣屋通り線	約 390	6	-							
		7 7 2	酒蔵通り線	約 180	6	-							

魚 沼 市