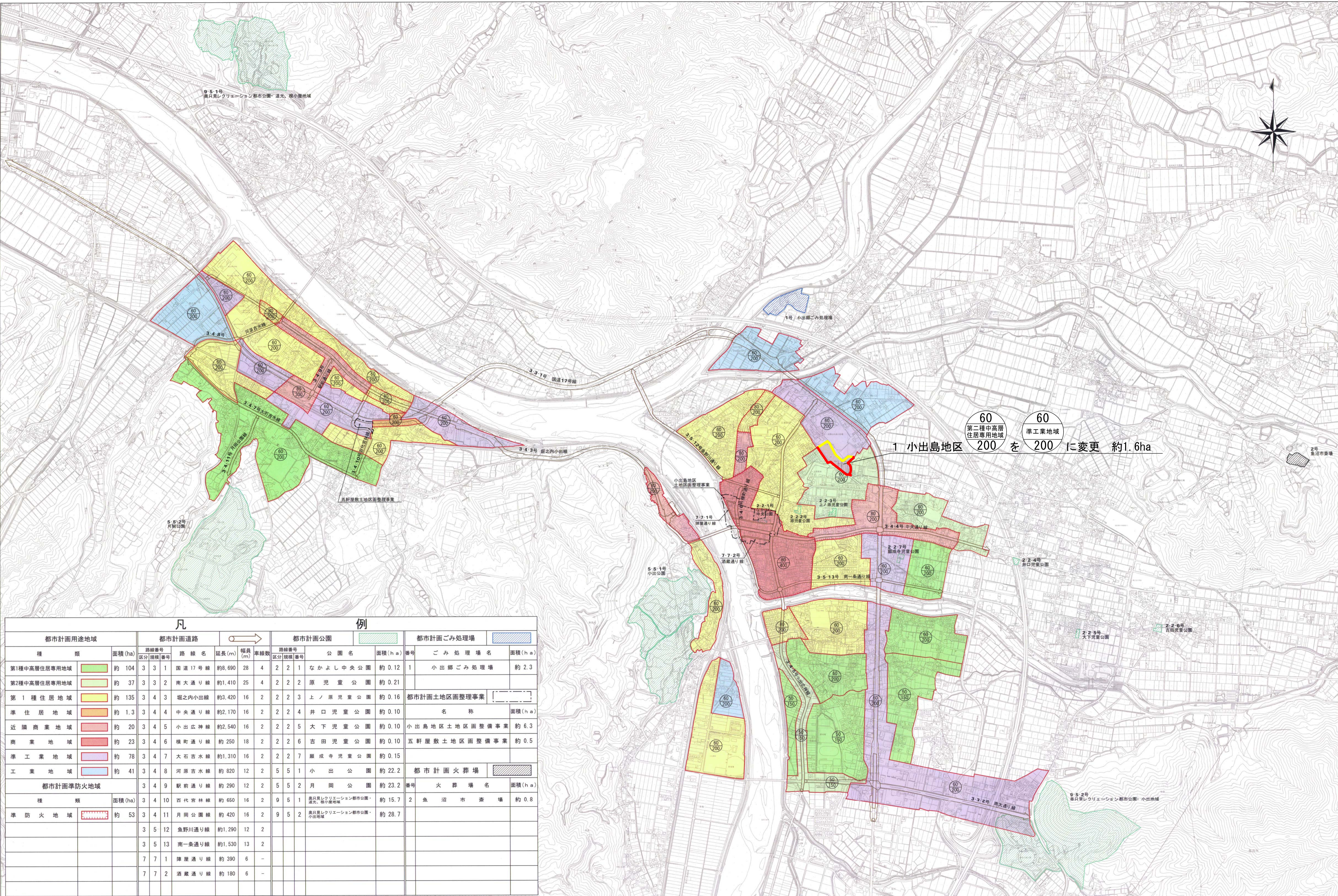


魚沼都市計画総括図

平成二十八年三月 印刷



都市計画用途地域		都市計画道路				都市計画公園				都市計画ごみ処理場		
種 類	面積 (ha)	路線番号 区分規模番号	路線名	延長 (m)	幅員 (m)	車線数	路線番号 区分規模番号	公園名	面積 (ha)	番号	ごみ処理場名	面積 (ha)
第1種中高層住居専用地域	約 104	3 3 1	国道17号線	約8,690	28	4	2 2 1	なかよし中央公園	約 0.12	1	小出郷ごみ処理場	約 2.3
第2種中高層住居専用地域	約 37	3 3 2	南大通り線	約1,410	25	4	2 2 2	原児童公園	約 0.21			
第1種住居地域	約 135	3 4 3	堀之内小出線	約3,420	16	2	2 2 3	上ノ原児童公園	約 0.16			
準住居地域	約 1.3	3 4 4	中央通り線	約2,170	16	2	2 2 4	井口児童公園	約 0.10			
近隣商業地域	約 20	3 4 5	小出広神線	約2,540	16	2	2 2 5	大下児童公園	約 0.10			
商業地域	約 23	3 4 6	横町通り線	約 250	18	2	2 2 6	吉田児童公園	約 0.10			
準工業地域	約 78	3 4 7	大石吉水線	約1,310	16	2	2 2 7	願成寺児童公園	約 0.15			
工業地域	約 41	3 4 8	河原吉水線	約 820	12	2	5 5 1	小出公園	約 22.2			
都市計画準防火地域		3 4 9	駅前通り線	約 290	12	2	5 5 2	月岡公園	約 23.2			
種 類	面積 (ha)	3 4 10	西代宮林線	約 660	16	2	9 5 1	奥只見レクリエーション都市公園・ 通光・根小屋地域	約 15.7	2	魚沼市斎場	約 0.8
準防火地域	約 53	3 4 11	月岡公園線	約 420	16	2	9 5 2	奥只見レクリエーション都市公園・ 小出地域	約 28.7			
		3 5 12	魚野川通り線	約1,290	12	2						
		3 5 13	南一条通り線	約1,530	13	2						
		7 7 1	降塵通り線	約 390	6	-						
		7 7 2	酒蔵通り線	約 180	6	-						

1:10,000



調製 株式会社アイシステム

魚沼市