

雄大な守門岳を望む地に「自然と子どもと絵本」をテーマにした絵本の家「ゆきぼうし」があります。

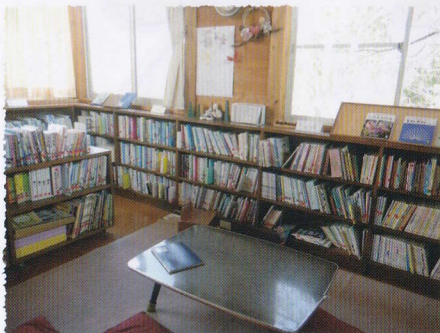
1995年に、たくさんの方から、カンパとお手伝いをいただいてできあがったものです。

ここには、絵本、童話、自然の本など、9000冊あまりの本が備えてあります。

まわりには散策もできる「フーのきの森」があります。

「ゆきぼうし」で絵本を読んだり、森で思いっきり遊んだり…。

白い光と緑の風の中で、ゆったりと絵本と自然をおたのしみください。



## ご利用案内

開館日

土・日曜日

開館時間

10:00~16:00

冬期休館

入館無料

(ただしイベント時に  
有料の場合あり)

開館中はいつでも自由  
に本を読むことがで  
きます。

本の貸出

- 貸出カードを作ります。
- 1回に5冊、15日間  
借りられます。

## ボランティア募集中

本の整理・登録  
フーのきの森の整備  
各行事のお手伝いなど  
のボランティアを募集して  
います。お問い合わせ  
ください。

## 賛助会員へのお願い

ゆきぼうしの  
趣旨・活動にご賛同いた  
だける方は賛助会員として、  
どうかお力をお貸しください。

- 年会費 一口2000円
- 年4回「ゆきぼうし通信」  
をお送りします。