

～下水道の役割～

1 街をきれいにする

排水を処理して快適で衛生的な生活を守ります。

排水は下水道管を流れ、下水処理場に集められて浄化されます。

排水が溜まりにくくなり、蚊やハエなどの害虫や悪臭の発生を防ぐことができます。



衛生的な街に！

2 トイレの水洗化と生活排水の処理

トイレが水洗になることで、家の中で嫌な臭いがなくなり、快適な生活が送れます。

台所等の排水も下水道に流すことができ、街が清潔になります。



快適な生活に！

3 きれいな水辺をつくる

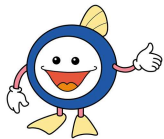
川、湖、海などをきれいにして、生態系を守ります。

排水を浄化して川や海などに戻すことで、水質を保全し水環境をよみがえらせる働きをしています。

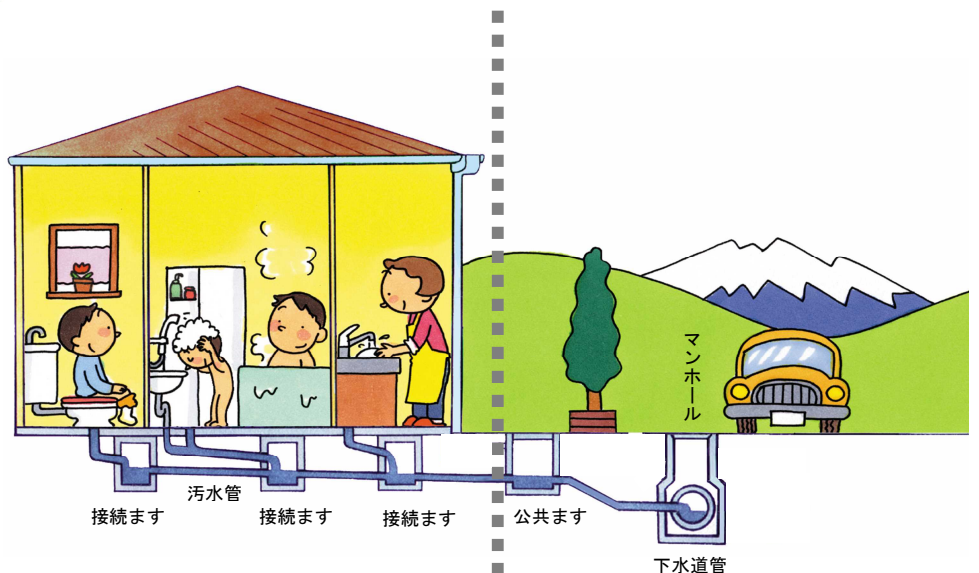
下水道の整備により、本来の生態系が復活します。



生態系の復活！

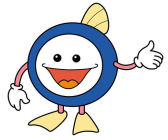


～排水設備のしくみ～

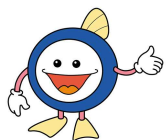
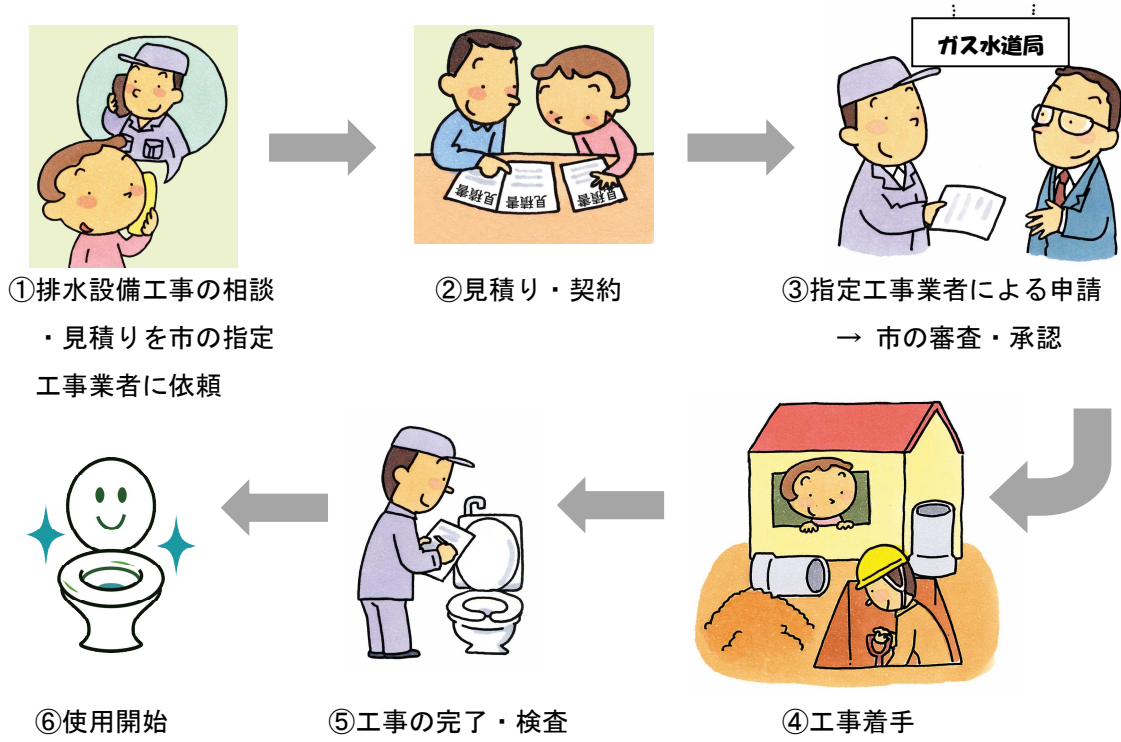


排水設備（個人が設置・管理する部分）

下水道（市が設置・管理する部分）













～下水道接続の手続き～



～下水道の豆知識～

川を汚す主な原因は「生活排水」です。中でも台所から出る汚れが最も多くなっています。例えば、以下のものを川に流すと、魚が住める水質にするために多くの水が必要になります。

浴そう 1 杯を 300ℓとして、魚が住める水質にするために…

<p>天ぷら油 20ml</p>  <p>↓</p>  × 20 杯	<p>牛乳 200ml</p>  <p>↓</p>  × 11 杯	<p>みそ汁 180ml</p>  <p>↓</p>  × 4.7 杯
<p>中農ノース大さじ 1 杯</p>  <p>↓</p>  × 1.3 杯	<p>シャンプー 1 回</p>  <p>↓</p>  × 0.67 杯	<p>のきれいな水が必要です!</p>