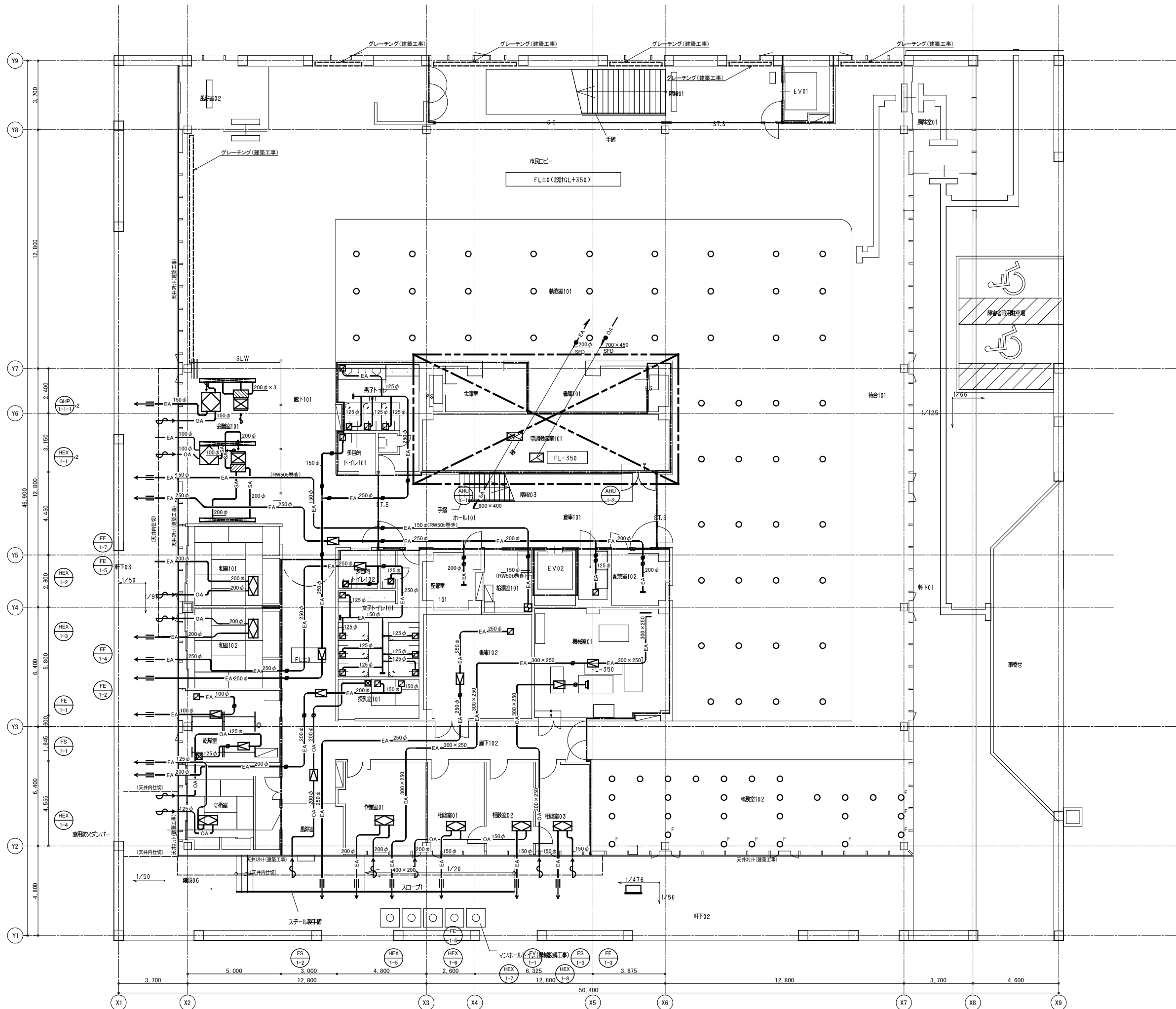


制気口リスト

吹出口・吸込口リスト												
階	室 名	系統	種別	吹出・吸込口				BOXサイズ (W x L x H)	内貼リ	備 考		
				型番	風量	個数	合計風量					
1	執務室101	AHU-1-2	SA	床吹出口	200φ	143	51	7,310	x x H		※1	
	執務室102	AHU-1-2	SA	床吹出口	200φ	145	19	2,755	x x H		※1	
	執務室102	AHU-1-2	SA	床吹出口	200φ	145	9	1,305	x x H		※2	
	会議室101	GHP-1-1-1/HEX-1-1	SA/OA	BL-T	3600L	1,200	1	1,200	3,600 x 168 x 275 H	GW25t		
	〃	〃	SA/OA	BL-T	3600L	700	1	700	3,600 x 168 x 275 H	GW25t		
	〃	〃	SA/OA	BL-T	3600L	500	1	500	3,600 x 168 x 275 H	GW25t		
	〃	〃	RA/EA	スリット（建築工事）		2,400	1	2,400	x x H			
	乾燥室	FS-1-1	OA	VHS	200 x 200	50	1	50	250 x 250 x 275 H	GW25t	フィルター付	
	〃	FE-1-1	EA	HS	200 x 200	50	1	50	300 x 300 x 200 H			
	授乳室101	FS-1-2	OA	VHS	250 x 250	200	1	200	300 x 300 x 275 H	GW25t	フィルター付	
	〃	FE-1-2	EA	HS	200 x 200	125	2	250	300 x 300 x 250 H			
	機械室01	FS-1-3	OA	VHS	400 x 400	1,150	1	1,150	400 x 400 x 300 H	GW25t(外貼)	フィルター付	
	〃	FE-1-3	EA	金網	300 x 250	1,150	1	1,150	x x H			
	男性トイレ101	FE-1-4	EA	HS	200 x 200	138	4	550	300 x 300 x 225 H			
	女性トイレ101	FE-1-5	EA	HS	200 x 200	82	8	650	300 x 300 x 225 H			
	多目的トイレ101	FE-1-4	EA	HS	200 x 200	150	1	150	300 x 300 x 250 H			
	多目的トイレ102	FE-1-5	EA	HS	200 x 200	150	1	150	300 x 300 x 250 H			
	倉庫101	FE-1-7	EA	HS	200 x 200	100	1	100	300 x 300 x 225 H			
	倉庫102	FE-1-6	EA	HS	300 x 300	550	1	550	400 x 400 x 350 H			
	配管室101	FE-1-7	EA	金網	200φ	300	1	300	x x H			
	配管室102	FE-1-7	EA	金網	200φ	300	1	300	x x H			
	空調機械室	FS-1-4	OA	VHS	300 x 300	600	1	600	300 x 300 x 300 H	GW25t(外貼)	フィルター付	
	〃	FE-1-8	EA	金網	200φ	600	1	600	x x H			
	軒天	HEX-1-1	OA	スリット（建築工事）		150	2	300	x x H			
	〃	〃	EA	スリット（建築工事）		150	2	300	x x H			
	〃	FE-1-7	EA	スリット（建築工事）		700	1	700	x x H			
	〃	FV-1-1	EA	スリット（建築工事）		200	1	200	x x H			
	〃	HEX-1-2	OA	スリット（建築工事）		300	1	300	x x H			
	〃	〃	EA	スリット（建築工事）		300	1	300	x x H			
	〃	HEX-1-3	OA	スリット（建築工事）		300	1	300	x x H			
	〃	〃	EA	スリット（建築工事）		300	1	300	x x H			
	〃	FE-1-5	EA	スリット（建築工事）		800	1	800	x x H			
	〃	FS-1-1	OA	スリット（建築工事）		50	1	50	x x H			
	〃	FE-1-1	EA	スリット（建築工事）		50	1	50	x x H			
	〃	FS-1-2	OA	スリット（建築工事）		200	1	200	x x H			
	〃	FE-1-2	EA	スリット（建築工事）		250	1	250	x x H			
	〃	HEX-1-3	OA	スリット（建築工事）		300	1	300	x x H			
	〃	〃	EA	スリット（建築工事）		300	1	300	x x H			
	〃	FE-1-4	EA	スリット（建築工事）		700	1	700	x x H			
	〃	HEX-1-5	OA	スリット（建築工事）		350	1	350	x x H			
	〃	〃	EA	スリット（建築工事）		350	1	350	x x H			
	〃	HEX-1-4	OA	スリット（建築工事）		100	1	100	x x H			
	〃	〃	EA	スリット（建築工事）		100	1	100	x x H			
	〃	FE-1-6	EA	スリット（建築工事）		550	1	550	x x H			
	〃	HEX-1-6	OA	スリット（建築工事）		150	1	150	x x H			
	〃	〃	EA	スリット（建築工事）		150	1	150	x x H			
	〃	HEX-1-7	OA	スリット（建築工事）		150	1	150	x x H			
	〃	〃	EA	スリット（建築工事）		150	1	150	x x H			
	〃	HEX-1-8	OA	スリット（建築工事）		150	1	150	x x H			
	〃	〃	EA	スリット（建築工事）		150	1	150	x x H			
	〃	FS-1-3	OA	スリット（建築工事）		1,150	1	1,150	x x H			
	〃	FE-1-3	EA	スリット（建築工事）		1,150	1	1,150	x x H			
2	執務室201	AHU-2-1	SA	床吹出口	200φ	153	69	10,490	x x H		※1	
	待合201	〃	SA	床吹出口	200φ	586	5	2,930	x x H		※1	
	待合202	〃	SA	床吹出口	200φ	244	15	3,650	x x H		※1	
	執務室201	AHU-2-2	SA	床吹出口	200φ	150	70	10,490	x x H		※1	
	待合201	〃	SA	床吹出口	200φ	586	15	2,930	x x H		※1	
	待合203	〃	SA	床吹出口	200φ	244	15	3,650	x x H		※1	
	市長室	GHP-2-1-2/HEX-2-2	SA/OA	BL-D	4000L	930	1	930	4,000 x 132 x 275 H	GW25t		
	〃	〃	RA/EA	スリット（建築工事）		930	1	930	x x H			
	副市長室202	GHP-2-1-1/HEX-2-1	SA/OA	BL-D	4000L	905	2	1,810	4,000 x 132 x 275 H	GW25t		
	〃	〃	RA/EA	スリット（建築工事）		905	2	1,810	x x H			
	副市長室201	GHP-2-1-3/HEX-2-3	SA/OA	BL-D	4000L	930	1	930	4,000 x 132 x 275 H	GW25t		
	〃	〃	RA/EA	スリット（建築工事）		930	1	930	x x H			
	男性トイレ201	FE-2-1	EA	HS	200 x 200	113	4	450	300 x 300 x 225 H			
	女性トイレ201	FE-2-1	EA	HS	200 x 200	80	5	400	300 x 300 x 225 H			
	多目的トイレ201	FE-2-1	EA	HS	200 x 200	150	1	150	300 x 300 x 250 H			
	書庫202	FE-2-3	EA	HS	300 x 300	500	1	500	350 x 350 x 300 H			
	倉庫201	FE-2-2	EA	HS	200 x 200	100	1	100	200 x 200 x 250 H			
	配管室201	FE-2-2	EA	金網	200φ	250	1	250	x x H			
	配管室202	FE-2-2	EA	金網	200φ	250	1	250	x x H			

吹出口・吸込口リスト												
階	室 名	系統	種別	吹出・吸込口				BOXサイズ (W x L x H)	内貼リ	備 考		
				型番	風量	個数	合計風量					
3	待合301	AHU-3-1	SA	床吹出口	200φ	293	10	2,930	x x H		※1	
	執務室301	AHU-3-2	SA	床吹出口	200φ	146	25	3,650	x x H		※1	
	教育長室	GHP-3-1-1/HEX-3-2	SA/OA	BL-T	4000L	1,250	1	1,250	4,000 x 168 x 275 H	GW25t		
	〃	〃	RA/EA	スリット（建築工事）		1,250	1	1,250	x x H			
	応接室	GHP-3-2-3	SA	BL-D	3200L	780	1	780	3,200 x 132 x 275 H	GW25t		
	〃	HEX-3-14	OA	VHS	250 x 250	200	1	200	300 x 300 x 275 H	GW25t		
	〃	GHP-3-2-3/HEX-3-14	RA/EA	スリット（建築工事）		980	1	980	x x H			
	正副議長室	GHP-3-2-4	SA	BL-T	3500L	1,500	1	1,500	3,500 x 168 x 275 H	GW25t		
	〃	HEX-3-13	OA	VHS	250 x 250	250	1	250	300 x 300 x 275 H			
	〃	GHP-3-2-4/HEX-3-13	RA/EA	スリット（建築工事）		1,750	1	1,750	x x H			
	議場	GHP-3-3-3/HEX-3-17	SA/OA	BL-D	2000L	405	12	4,860	2,000 x 132 x 275 H	GW25t	指定色塗装	
	〃	GHP-3-3-3/HEX-3-17	SA/OA	BL-D	2000L	250	8	2,000	2,000 x 132 x 275 H	GW25t	指定色塗装	
	〃	GHP-3-3-3/HEX-3-17	RA/EA	スリット（建築工事）		6,860	1	6,860	x x H			
	サーバー室	EHP-3-3-3	SA	床吹出口	200φ	150	16	2,400	x x H		※1	
	〃	FS-3-1	OA	VHS	200 x 200	150	1	150	250 x 250 x 275 H	GW25t	フィルター付	
	〃	FE-3-1	EA	HS	200 x 200	150	1	150	300 x 300 x 250 H			
	防災通信室	FS-3-2	OA	VHS	200 x 200	150	1	150	250 x 250 x 275 H	GW25t	フィルター付	
	〃	FE-3-2	EA	HS	200 x 200	150	1	150	300 x 300 x 250 H			
	男子更衣室	FS-3-3	OA	VHS	550 x 550	1,400	1	1,400	600 x 600 x 325 H	GW25t	フィルター付	
	〃	FE-3-3	EA	HS	550 x 550	1,400	1	1,400	650 x 650 x 350 H			
	女子更衣室	FS-3-4	OA	VHS	450 x 450	900	1	900	500 x 500 x 375 H	GW25t	フィルター付	
	〃	FE-3-4	EA	HS	450 x 450	900	1	900	550 x 550 x 400 H			
	授乳室101	FS-3-5	OA	VHS	200 x 200	100	1	100	250 x 250 x 275 H	GW25t	フィルター付	
	〃	FE-3-5	EA	HS	200 x 200	200	1	200	300 x 300 x 250 H			
	書庫301	FS-3-6	OA	VHS	400 x 400	850	1	850	450 x 450 x 375 H	GW25t	フィルター付	
	〃	FE-3-6	EA	HS	400 x 400	850	1	850	500 x 500 x 350 H			
	書庫302	FS-3-7	OA	VHS	350 x 350	500	1	500	400 x 400 x 325 H	GW25t	フィルター付	
	〃	FE-3-7	EA	HS	350 x 350	500	1	500	450 x 450 x 350 H			
	書庫303	FS-3-8	OA	VHS	400 x 400	675	2	1,350	450 x 450 x 375 H	GW25t	フィルター付	
	〃	FE-3-8	EA	HS	400 x 400	675	2	1,350	500 x 500 x 350 H			
	サーバー作業室	FS-3-9	OA	VHS	200 x 200	150	1	150	250 x 250 x 275 H	GW25t	フィルター付	
	〃	FE-3-9	EA	HS	200 x 200	150	1	150	300 x 300 x 250 H			
	男性トイレ301	FE-3-10	EA	HS	200 x 200	138	4	550	300 x 300 x 250 H			
	女性トイレ301	FE-3-10	EA	HS	200 x 200	113	4	450	300 x 300 x 225 H			
	多目的トイレ301	FE-3-10	EA	HS	200 x 200	150	1	150	300 x 300 x 250 H			
	男性トイレ302	FE-3-12	EA	HS	200 x 200	60	5	300	300 x 300 x 200 H			
	女性トイレ302	FE-3-12	EA	HS	200 x 200	117	3	350	300 x 300 x 225 H			
	配管室301	FE-3-11	EA	金網	200φ	250	1	250	x x H			
	配管室303	FE-3-11	EA	金網	200φ	250	1	250	x x H			
	倉庫301	FE-3-11	EA	HS	200 x 200	100	1	100	300 x 300 x 225 H			
倉庫302	FE-3-11	EA	HS	200 x 200	150	1	150	300 x 300 x 250 H				
空調機械室	FS-3-10	OA	VHS	300 x 300	500	1	500	300 x 300 x 300 H	GW25t(外貼)	フィルター付		
〃	FE-3-13	EA	金網	200φ	500	1	500	x x H				
4	機械室	FS-4-1	OA	VHS	450 x 450	1,317	3	3,950	450 x 450 x 200 H	GW25t(外貼)	フィルター付	
	〃	FE-4-1	EA	金網	350 x 350	1,317	3	3,950	x x H			
	電気室	FS-4-2	OA	VHS	500 x 500	1,750	1	1,750	500 x 500 x 200 H	GW25t(外貼)	フィルター付	
	〃	FE-4-2	EA	金網	400 x 400	1,750	1	1,750	x x H			
	発電気室	FS-4-3	OA	VHS	400 x 400	1,000	1	1,000	400 x 400 x 200 H	GW25t(外貼)	フィルター付	
	〃	FE-4-3	EA	金網	250 x 250	1,000	1	1,000	x x H			
	機内交換機室	FS-4-4	OA	VHS	250 x 250	350	1	350	250 x 250 x 200 H	GW25t(外貼)	フィルター付	
	〃	FE-4-4	EA	金網	200φ	350	1	350	x x H			
	公用車庫 ゴミ庫	FE-P-1	EA	金網	200φ	500	1	350	x x H			
	公用車庫 倉庫	FE-P-1	EA	金網	150φ	150	1	350	x x H			



凡 例	
記号	内 容
—	防火区画
○	床吹出口
○ ^F	床吹出口(ファン付)

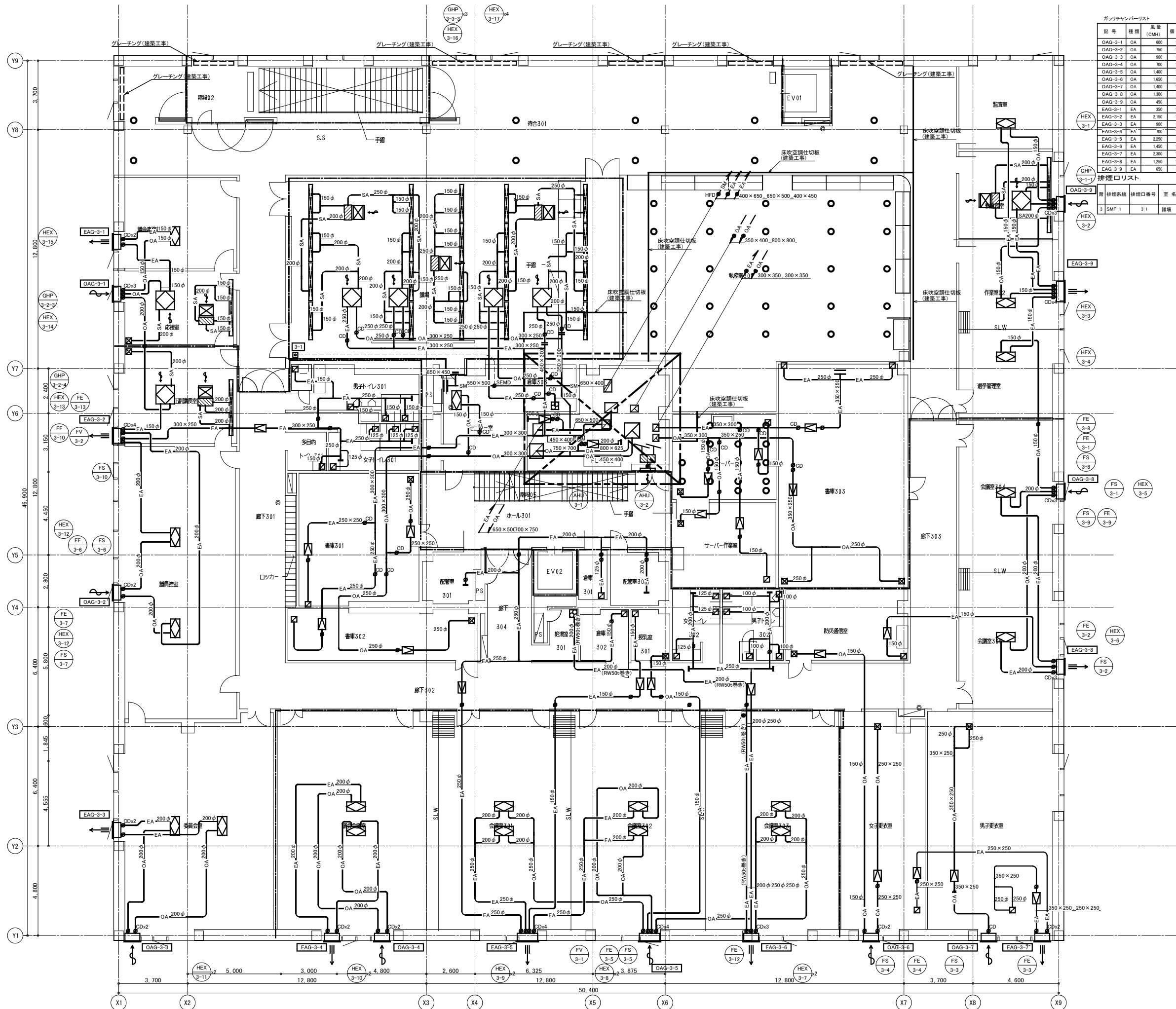
- 注記
- 特記無き[※]は、VDを示す。
 - 特記無き[※]は、FDを示す。



記号	内 容
—	防火区画
○	床吹出口
○ ^F	床吹出口(ファン付)

注記

1. 特記無き \emptyset は、VDを示す。
2. 特記無き \emptyset は、FDを示す。



ガリリチャンバーリスト						
記号	種類	風量 (CMH)	備数	有効面積 (m ²)	実面積 (m ²)	ガリリチャンバー
OAG-3-1	OA	600	1	0.181	0.52	700 x 400 x 740 H
OAG-3-2	OA	750	1	0.233	0.67	900 x 400 x 740 H
OAG-3-3	OA	800	1	0.207	0.59	800 x 400 x 740 H
OAG-3-4	OA	700	1	0.235	0.61	1,100 x 400 x 740 H
OAG-3-5	OA	1400	1	0.259	0.74	1,000 x 400 x 740 H
OAG-3-6	OA	1650	1	0.311	0.89	1,200 x 400 x 740 H
OAG-3-7	OA	1400	1	0.285	0.74	1,000 x 400 x 740 H
OAG-3-8	OA	1300	1	0.241	0.69	930 x 400 x 740 H
OAG-3-9	OA	450	1	0.175	0.50	675 x 400 x 740 H
EAG-3-1	EA	350	1	0.331	0.71	953 x 400 x 740 H
EAG-3-2	EA	2,150	1	0.313	0.87	900 x 400 x 740 H
EAG-3-3	EA	800	1	0.385	0.78	1,050 x 400 x 740 H
EAG-3-4	EA	700	1	0.348	0.74	1,000 x 400 x 740 H
EAG-3-5	EA	2,250	1	0.313	0.87	900 x 400 x 740 H
EAG-3-6	EA	1,450	1	0.281	0.54	750 x 600 x 740 H
EAG-3-7	EA	2,300	1	0.283	0.81	1,100 x 400 x 740 H
EAG-3-8	EA	1,250	1	0.400	0.85	1,150 x 200 x 740 H
EAG-3-9	EA	650	1	0.340	0.72	978 x 400 x 740 H

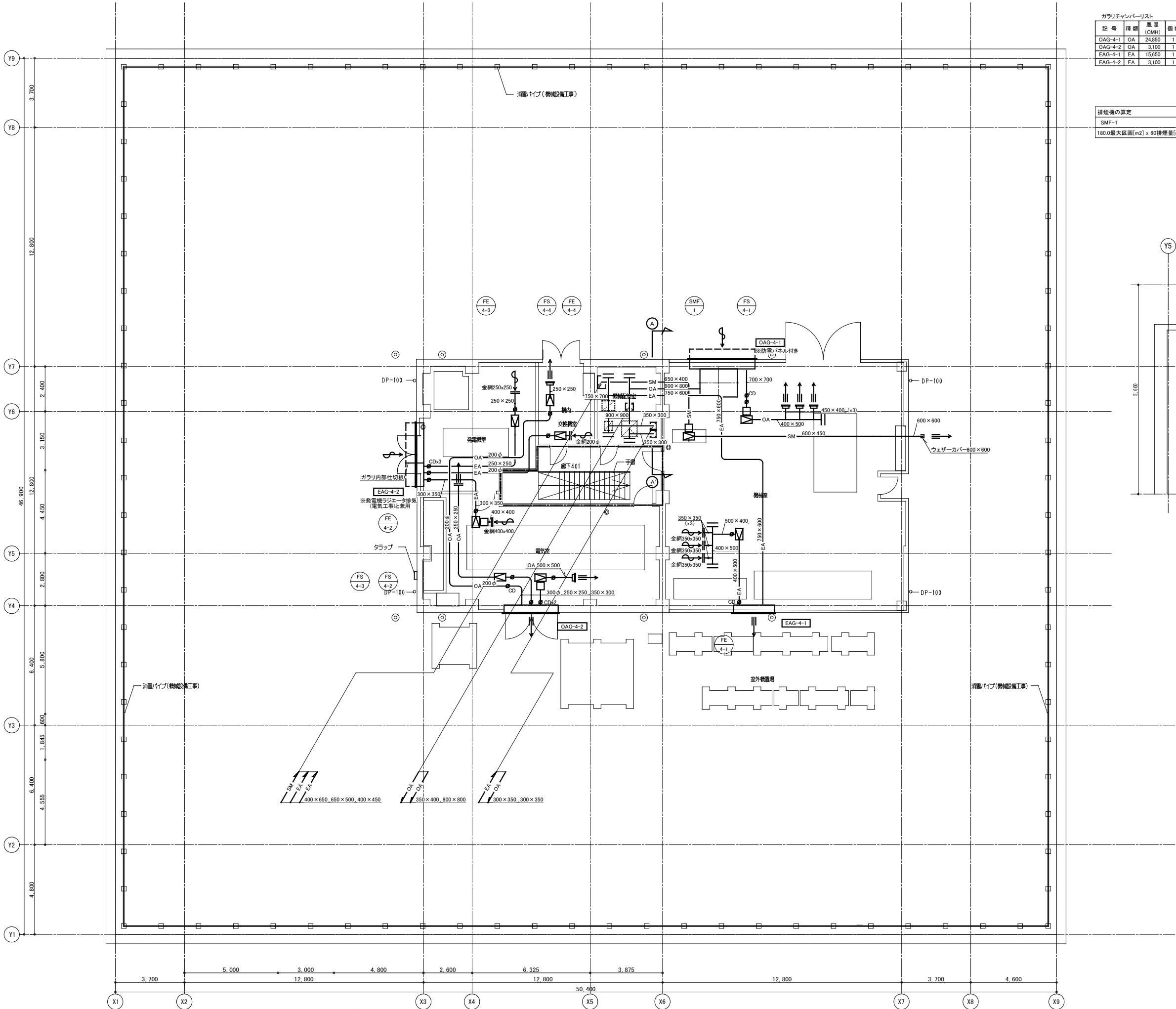
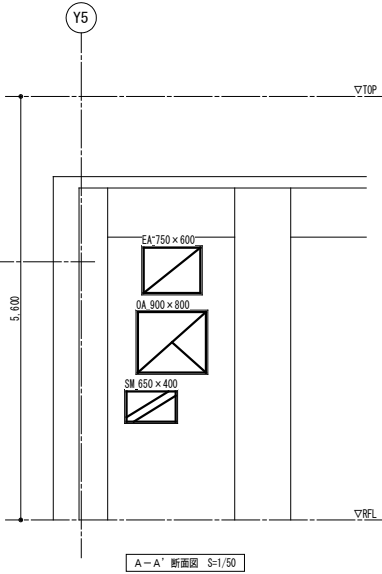
排煙口リスト										
階	排煙系統	排煙口番号	室名	区画面積 ㎡	排煙量 ㎡/h	排 煙 口				備 考
						型 式	サイズ	ボックスサイズ	個	
3	SMF-1	3-1	議場	180.0	10,800	スリット型	850 x 450	x x	1	SMD

凡例	
記号	内容
—	防火区画
—	防煙区画
○	床吹出口
○	床吹出口(ファン付)

- 注記
- 特記無き は、VDを示す。
 - 特記無き は、FDを示す。
 - は排煙口手動開放装置を示す。

ガラリチャンバーリスト						
記 号	種 類	風 量 (CMH)	個 数	有効面積 (㎡)	実面積 (㎡)	ガラリチャンバー
OAG-4-1	OA	24,850	1	3.430	9.80	3,500 x 500 x 2,800H
OAG-4-2	OA	3,100	1	0.406	1.16	2,900 x 500 x 400H
EAG-4-1	EA	15,650	1	2.895	6.16	2,200 x 500 x 2,800H
EAG-4-2	EA	3,100	1	1.598	3.40	3,400 x 500 x 1,000H

排煙機の算定
SMF-1
180.0最大区画[m2] x 60排煙量[m3/h・m2] x 1.1[余裕率] = 11,880 → 12,000 m3/h



凡 例	
記号	内 容
	防火区画

- 特記無き は、VDを示す。
- 特記無き は、FDを示す。

石本建築事務所・千葉学建築計画事務所 設計共同体

管理建築士 白井俊明
一般建築士登録第191898号

代表設計者 小林一文
一般建築士大臣登録第314368号
設計者 河合晃
一般建築士大臣登録第337257号

法通号確認
構造設計一般建築士
証分布番号 第3372号
本図（仕様書）に記載された事項は
構造関係規定に適合することを確認した

法通号確認
設備設計一般建築士
証分布番号 第4902号
本図（仕様書）に記載された事項は
設備関係規定に適合することを確認した

完成図作成: ダイダ・コイデン
・佐藤・渡辺特定共同企業体
日付 2020.3
監理技術者: 千葉浩通 担当: 千葉浩通

完成図承認: 石本・千葉・星野
・竹内工事監理共同
日付 2020.3
監理技術者: 河合晃 担当: 佐藤好孝

魚沼市庁舎機械設備工事

空調調和設備 ダクト4階平面図

業務契約コード
106912-02

日付
2020.3

縮尺
1/100 (A1)
1/200 (A3)

図面番号
MA-118