

## 5 学委第 47 号 教育センター等清掃業務委託仕様書

### 1 業務名

5 学委第 47 号 教育センター等清掃業務委託

### 2 委託場所

魚沼市 今泉 地内（旧広神庁舎）

### 3 作業期間

令和 5 年 4 月 1 日～令和 6 年 3 月 31 日

### 4 業務内容

別紙「清掃作業実施基準表」に基づく教育センター等の清掃作業

#### (1) 日常清掃に係る事項

- ①作業は、週 2 回、火曜日及び金曜日に実施するものとし、原則として午前 8 時 30 分から午後 0 時 30 分までに完了すること。なお、火曜日及び金曜日が祝日の場合、並びに 12 月 29 日から 1 月 3 日の年末年始は作業を実施しないものとします。
- ②床面が磁器質タイル、P タイル及び塩ビシートの場合は、吸塵を行いモップ等で拭き上げること。共有部分のテーブルやイス等は、水拭き又は乾拭きをして埃等を除去すること。
- ③降雨、降雪などにより床面の水滴、泥汚れ等が生じた場合はこれを拭き取ること。
- ④ゴミ集積場所の市指定ゴミ袋の交換と搬出を行い、不潔防止に努めること。

#### (2) トイレ清掃に係る事項

- ①作業は、週 2 回、平日のいずれかの曜日に実施するものとし、発注者と受注者で協議の上実施する曜日を決定する。作業時間は、原則として午前 8 時 30 分から午後 0 時 30 分までに完了すること。なお、前記の曜日が祝日に該当する場合、並びに 12 月 29 日から 1 月 3 日の年末年始は作業を実施しないものとします。
- ②床面は、水洗い後にモップで水分を拭き取ること。
- ③衛生陶器類は洗剤を用いて洗浄すること。
- ④鏡、化粧台の磨き出しを行うこと。
- ⑤汚物は排出処理し、不潔防止に努めること。
- ⑥トイレットペーパーの補充を行うこと。トイレットペーパー及び手洗い石鹸等の衛生消耗品は発注者の負担とします。

#### (3) 定期清掃（ワックス清掃）に係る事項

- ①作業は、年 2 回、業務を行っていない土日又は祝日に実施するものとし、発注者の指示のもと、防犯等に努め、事故がないように作業すること。
- ②別紙「清掃作業実施基準表」に基づき床面の除塵、ポリッシャー洗浄及び研磨、ワックス仕上げを行うこと。ワックス仕上げは床材に最適最良の方法で行うこと。
- ③カーペット床については、真空掃除機で吸塵し、必要に応じて染抜き作業を行い、専用機材にて洗浄剤を塗布しながらカーペットを洗浄すること。

### 5 清掃費用の負担区分

#### (1) 発注者の負担分

業務遂行に要する光熱水費は発注者が負担します。

市指定ゴミ袋については発注者が受注者へ支給します。

#### (2) 受注者の負担分

業務に要する機材、器具及び消耗品費は受注者負担とします。

### 6 支払条件

業務委託料は、次により支払うものとします。業務内容により支払条件が異なるため、受注者は、契約時に内訳書を提出してください。

(1) 日常清掃及びトイレ清掃

月払いとし、契約額のうち日常清掃及びトイレ清掃相当分を12月で除した額を1月分として、各月の業務終了報告及び検査合格後、適法な請求書を受理してから30日以内に支払う。

(2) 定期清掃（ワックス清掃）

年2回の支払いとし、契約額のうち定期清掃（ワックス清掃）相当分を2で除した額を1回分として、各回の業務終了報告及び検査合格後、適法な請求書を受理してから30日以内に支払う。

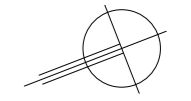
教育センター等清掃業務委託 清掃作業実施基準表

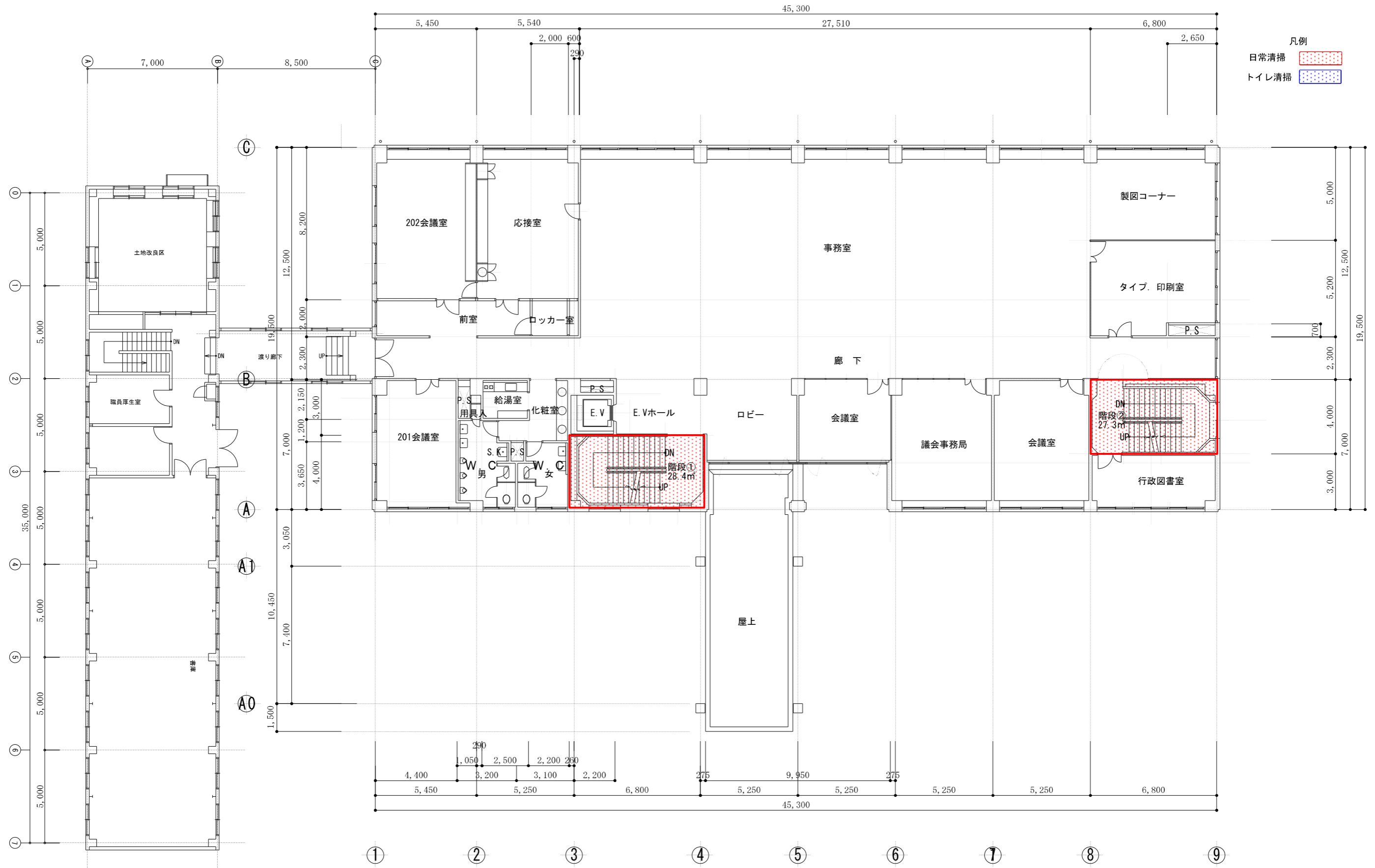
階	作業場所	建材	面積㎡	日常清掃	トイレ清掃	定期清掃 ワックス清掃
1階	給湯室	塩ビシート	5.2	火・金		
	化粧室	モザイクタイル	9.0	火・金		
	トイレ男女	モザイクタイル	24.8		週 2 回	
	トイレ身障者用	塩ビシート	5.8		週 2 回	
	廊下①	磁器質タイル	31.5	火・金		
	廊下②	磁器質タイル	12.3	火・金		
	自動販売機前	磁器質タイル	7.6	火・金		
	E.Vホール	磁器質タイル	14.8	火・金		
	風除室①	磁器質タイル	21.8	火・金		
	風除室②	磁器質タイル	5.2	火・金		
	通路	磁器質タイル	20.2	火・金		
	階段①	塩ビシート	8.6	火・金		年2回
	階段②	塩ビシート	7.5	火・金		年2回
	2階	階段①1F～2F	塩ビシート	28.4	火・金	
階段②1F～2F		塩ビシート	27.3	火・金		年2回
3階	研修室 1	塩ビシート	53.7			年2回
	研修室 2	塩ビシート	56.3			年2回
	適応指導教室 1	カーペット	62.4			年2回
	適応指導教室 2	カーペット	31.2			年2回
	適応指導教室 3	塩ビシート	31.2			年2回
	廊下	塩ビシート	90.0	火・金		年2回
	E.Vホール	塩ビシート	13.8	火・金		年2回
	給湯室	塩ビシート	5.3	火・金		年2回
	化粧室	塩ビシート	9.0	火・金		年2回
	トイレ男女	モザイクタイル	24.8		週 2 回	
	階段①2F～3F	塩ビシート	28.4			年2回
	階段②2F～3F	塩ビシート	27.3			年2回
	執務室	塩ビシート	284.9			年2回
	通路	塩ビシート	7.3			年2回
踏込	塩ビシート	3.8			年2回	
計			959.4	317.5	55.4	776.4



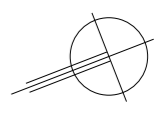
凡例  
 日常清掃 [Red Dotted Pattern]  
 トイレ清掃 [Blue Dotted Pattern]

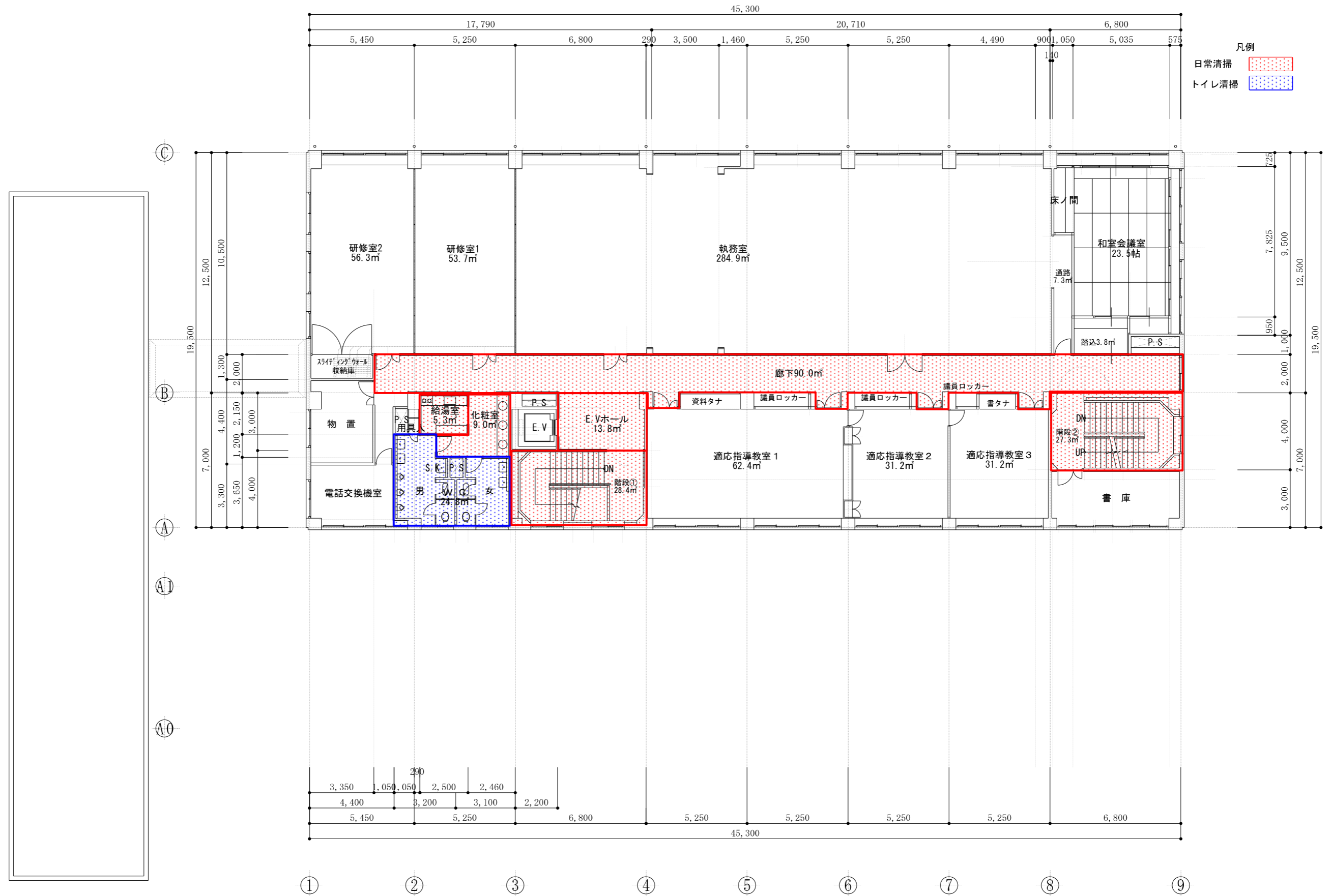
広神庁舎 - 1階平面図 1/200





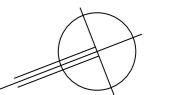
広神庁舎 - 2階平面図 1/200

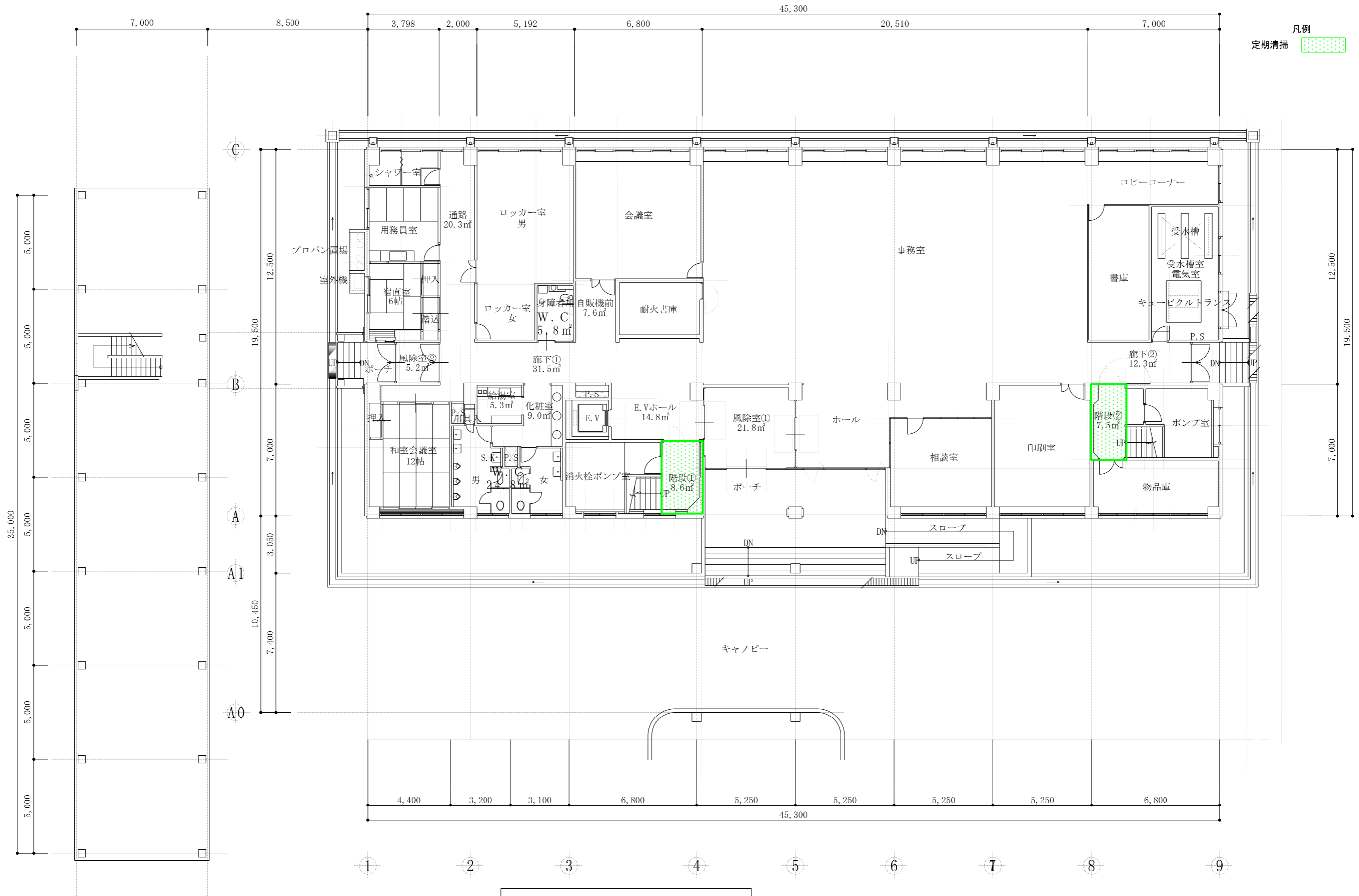




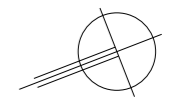
- 凡例
- 日常清掃 [Red dotted pattern]
  - トイレ清掃 [Blue dotted pattern]

広神庁舎 - 3階平面図 1/200





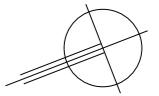
広神庁舎 - 1階平面図 1/200



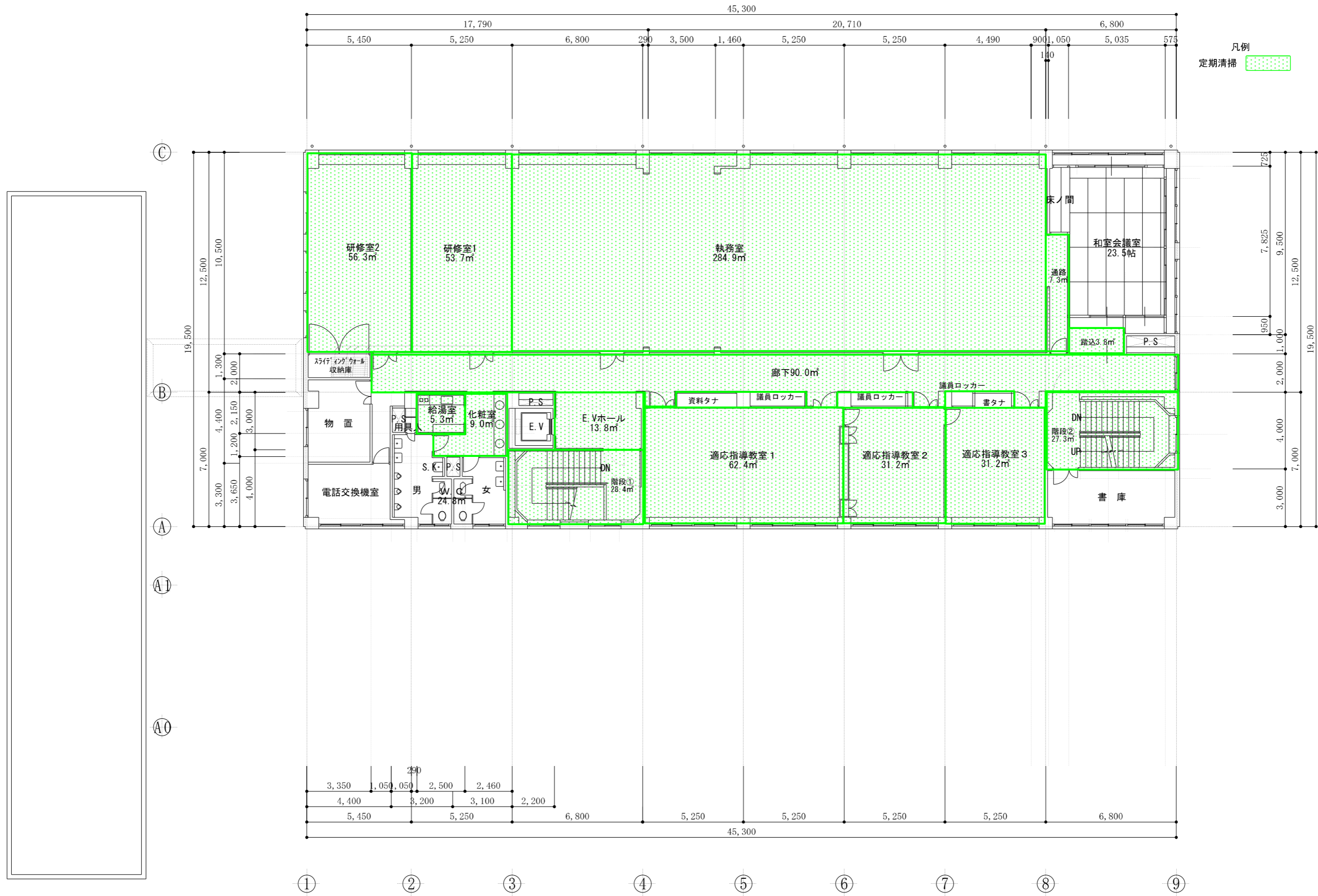


凡例  
定期清掃

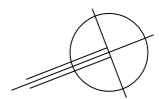
広神庁舎 - 2階平面図 1/200







広神庁舎 - 3階平面図 1/200



Hiro\_04